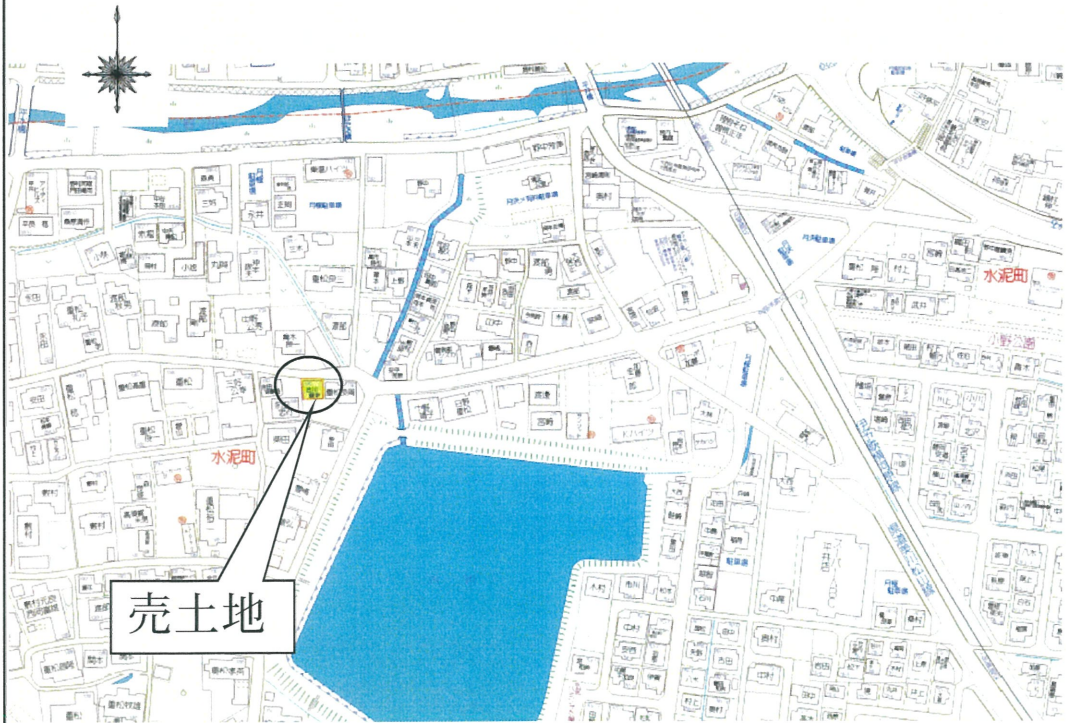


# 売家

1. 売家	免許番号	愛媛県知事(2)第5375号	支部名	
2. 借地権譲渡	商号	株式会社 風土	担当	
	所在地	愛媛県松山市来住町1344番地1		
	TEL	089-976-7311	岡崎	
	FAX	089-976-3279		

公益社団法人 全日本不動産協会	うさぎマークサイト
物件番号 ※	登録年月日 ※令和 年 月 日
登録番号 ※	登録番号 ※

校区:小野小学校・小野中学校

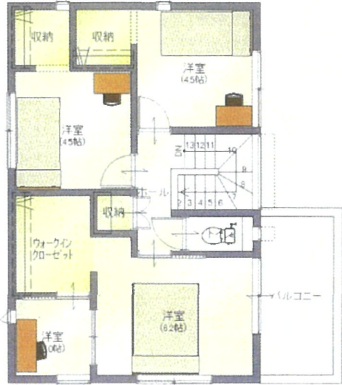


## 新築住宅

# 2,400

万円

所在地	愛媛県松山市水泥町1042-1		
土地積	128.49 m <sup>2</sup>	延床面積	94.39 m <sup>2</sup>
合計	38.86 坪		28.55 坪
うち私道面積			m <sup>2</sup>
交通	伊予鉄道横河原線平井 駅より徒歩 6 (分)・m		
※バス・鉄道の無いところに限り、著名施設からの距離を記入	バス	より徒歩	(分)・m
	著名施設	より徒歩	分
建物	構造	木造2階建て	
	間取り	3LDK+畳コーナー(3帖)	
	完成	2021年11月予定	
	確認済証番号	第2021建確-1232号	
地目	●宅地		
都市計画	●市街化区域 2.市街化調整区域 3.未線引・非線引区域 4.都市計画区域外 5.準都市計画区域		
用途地域	1.一低住専 2.二低住専 3.一中高住専 4.二中高住専 ●一様住居 6.二種住居 7.準住居 8.近隣商業 9.商業 10.準工 11.工業 12.工専		
建ぺい率	60 %	容積率	200 %
最適用途	●住宅用地 2.マンション用地 3.ビル用地 4.店舗用地 5.工場用地 6.配送センター 7.営業所 8.保育所 9.事務所用地 10.別荘用地 11.倉庫用地 12.資材置場用地 13.家庭菜園用地 14.アパート用地 15.社宅・社員寮 16.病院・診療所 17.畑・農地 18.事業用地 19.駐車場用地		
法令上の制限	1.防火地域 2.準防火地域 3.都市計画公園 4.風致地域 5.地区計画地域 6.埋蔵文化財包蔵地 7.宅地造成規制地域 8.その他		
国土法届	1.要 2.確認済(対象と異なる場合は必須)	地勢	●平坦 2.高台 3.低地 4.ひな段 5.傾斜地 6.その他
接道状況	●一方 2.角地 3.三方 4.四方 5.二方(除角地)		
接道(主な2方向)	方向 ●北 2.北東 3.東 4.南東 5.南 6.南西 7.西 8.北西	幅員約4m	種別 ●公道 2.私道 3.開発
現況	建築中	明渡	相談
設備	上水道、浄化槽		
施設負担金等	※浄化槽申請費用等必要/境界ブロック費用必要		
工事完了	令和3年11月完成予定		
取引態様	●売主 2.代理 3.専属専任媒介 4.専任媒介 5.一般媒介		
備考	・道路後退部分の松山市水泥町1042-2については松山市に寄付する予定です。		



※図面は変更になる可能性があります。

媒介契約日 令和 年 月 日

●有効期間は媒介契約日より3ヵ月(公開は登録より80日間) 太線の枠内は必ずご記入ください。未記入の場合、登録できません。 ※印の欄は記入しないでください。 24.07様式